

NO REQUIERE
IMPRIMIR ESTA
PÁGINA!

YAGUARETÉ DE PAPEL PARA ARMAR



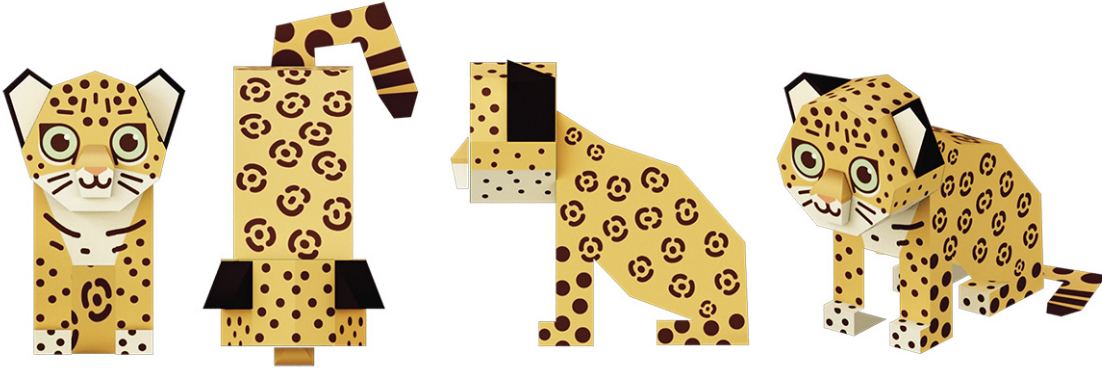
KARAI

Plantillas para imprimir y armar
un yaguareté de papel volumétrico

INSTRUCCIONES DE ARMADO.

NO REQUIERE
IMPRIMIR ESTA
PÁGINA!

VISTAS



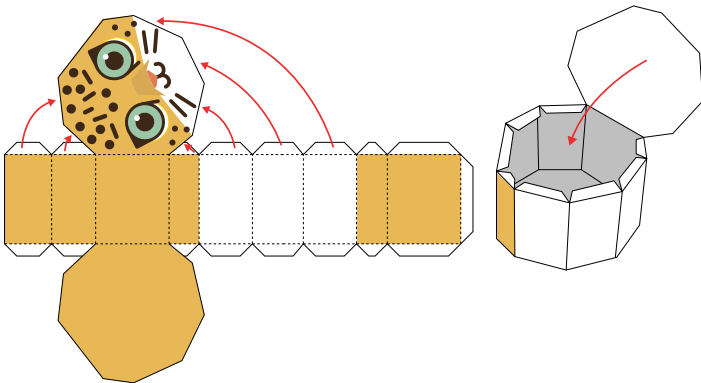
TIPS PARA EMPEZAR

- Imprimir en hojas A4 (gramaje ideal: 150/200 grs).
- Usá tijera o trincheta para cortar las piezas.
- Pegá con plasticola o pegamento universal.
- Pegá una solapa a la vez, poniendo poquito pegamento. Presioná unos segundos para que se pegue bien.
- Podés usar el dorso del filo de una trincheta o una lapicera gastada para marcar y doblar por las líneas punteadas.

———— CORTAR
- - - - DOBLAR

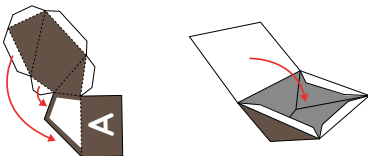
PASO 1. CABEZA

Pegar primero todas las solapas alrededor de la cara. Luego pegar y cerrar la pieza como una tapita.



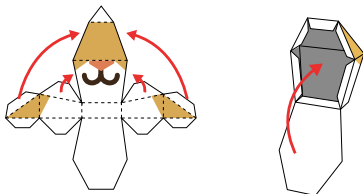
PASO 2. OREJAS

Pegar primero las dos solapas que muestra el primer gráfico y luego la base como una tapita. Colocar en la cabeza haciendo coincidir las letras.



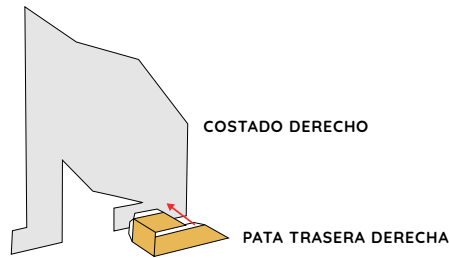
PASO 3. HOCICO

Pegar primero las solapas que muestra el gráfico. Luego cerrar la pieza y pegar en la carita.

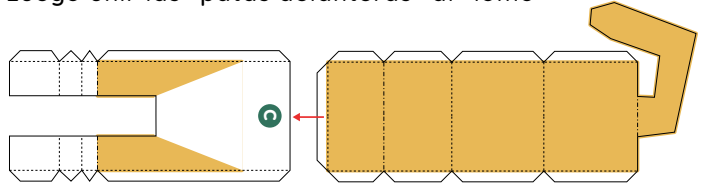


PASO 4. CUERPO

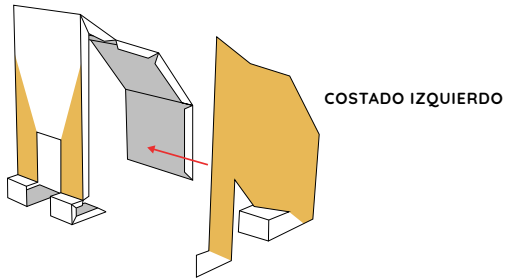
Pegar las patas traseras a cada costado, derecho e izquierdo.



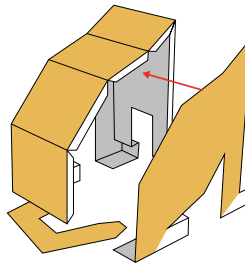
Luego unir las “patas delanteras” al “lomo”



Y pegar la pieza resultante a uno de los costados:



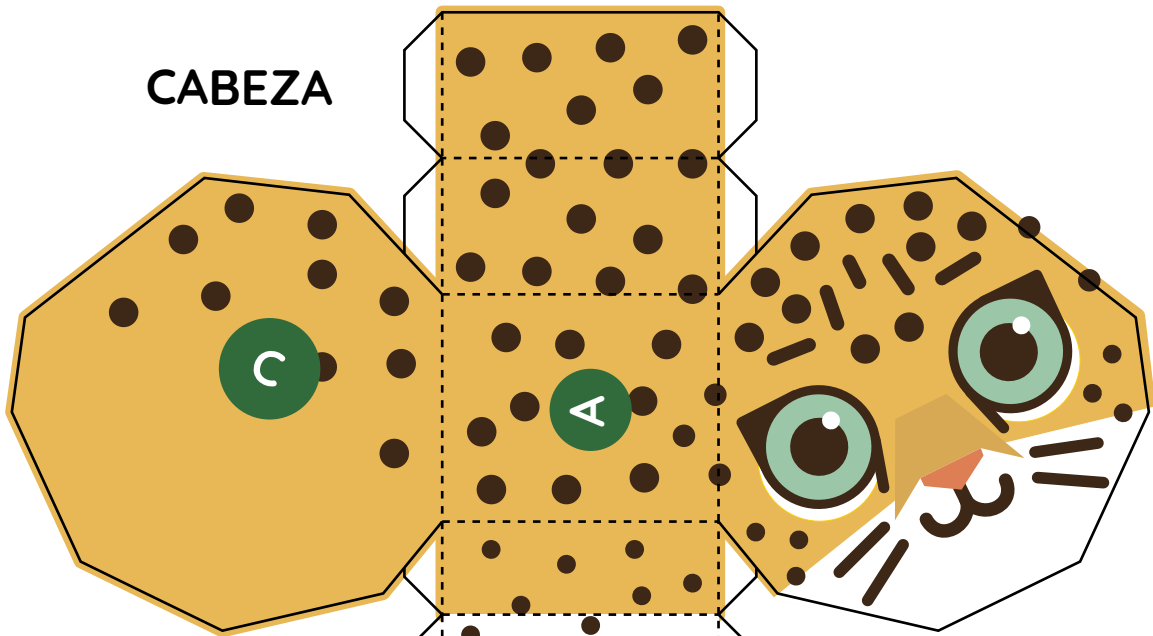
Luego pegar el otro costado.



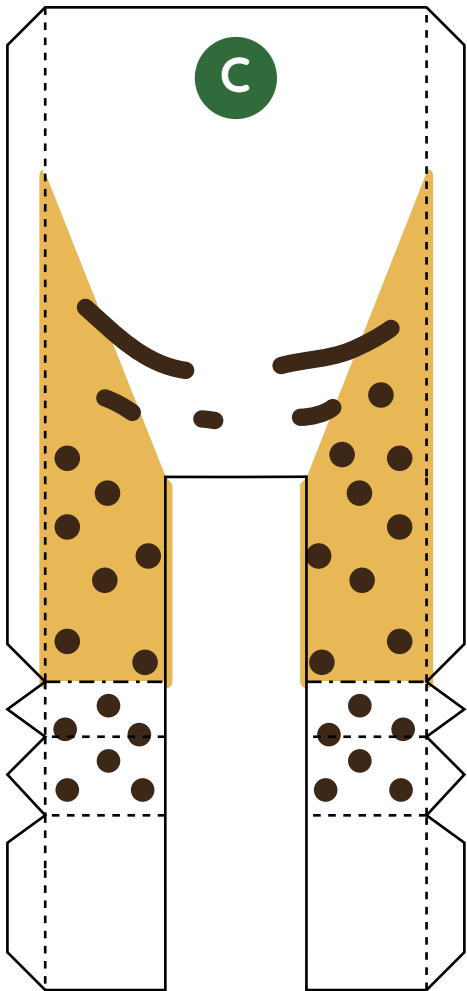
Por último pegar la cabeza haciendo coincidir las letras y luego pegar el yaguareté a la base verde. Está listo!

Diseño: Estudio Guardabosques
Instagram @guardabosques

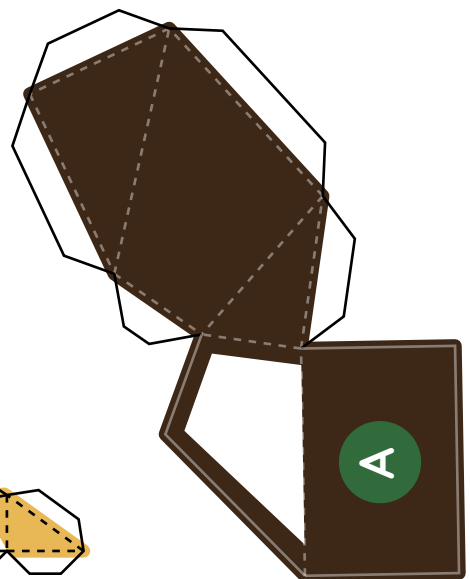
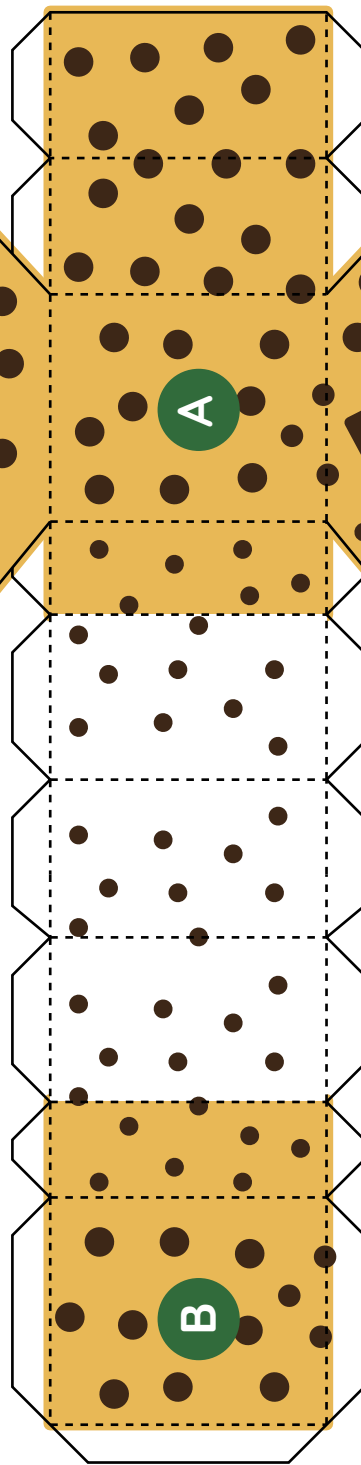
CABEZA



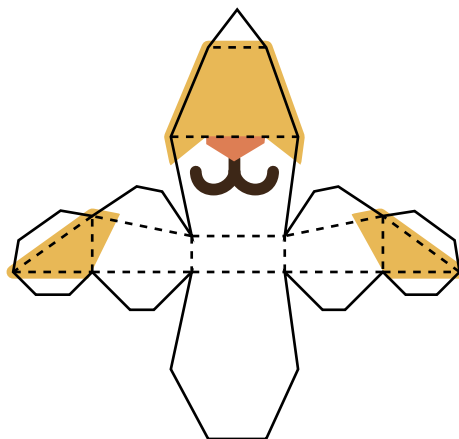
PATA DELANTERAS



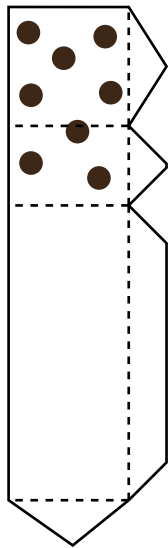
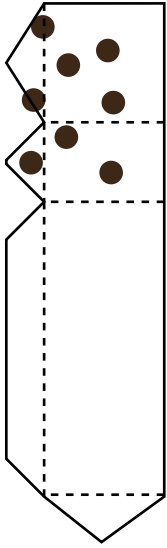
OREJA IZQUIERDA



OREJA DERECHA

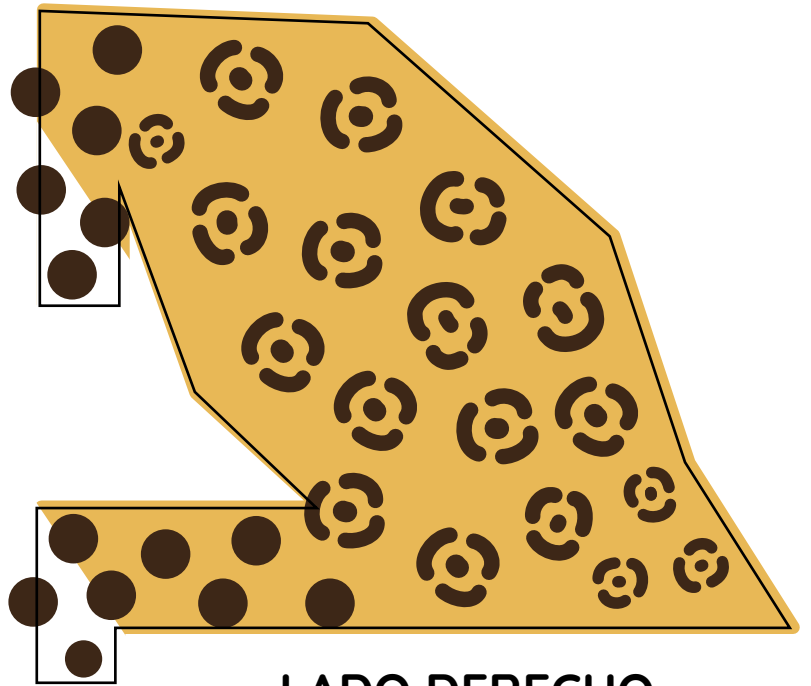


HOCICO

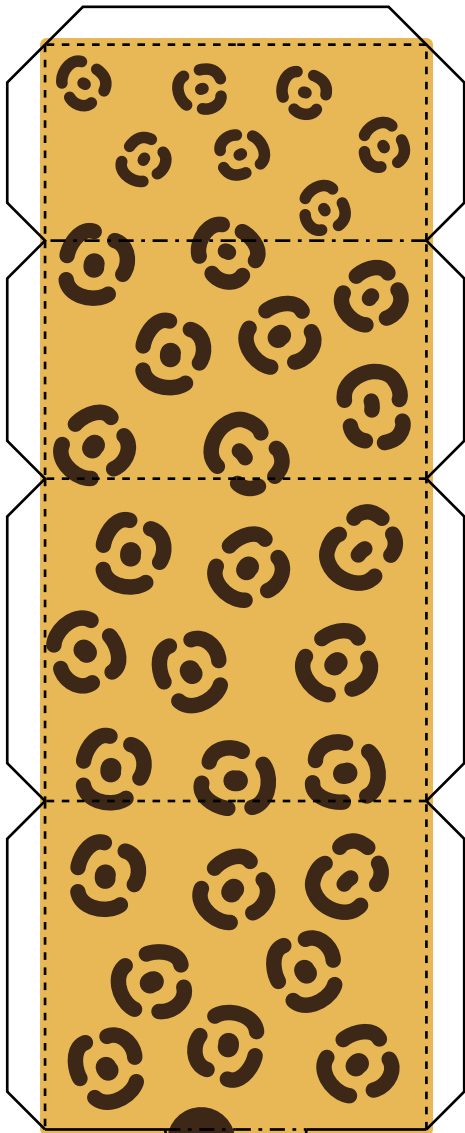


PATA DER.

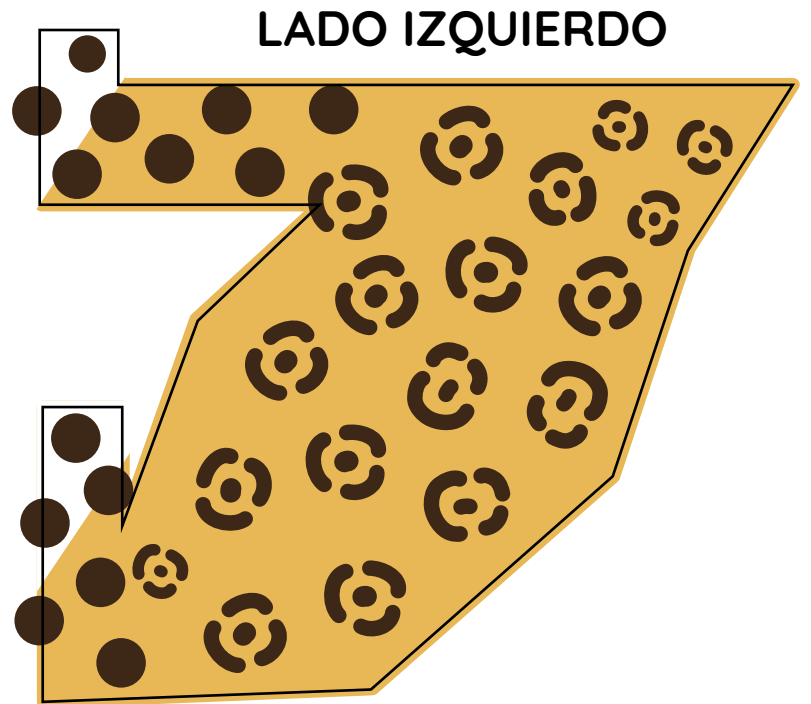
PATA IZQ.



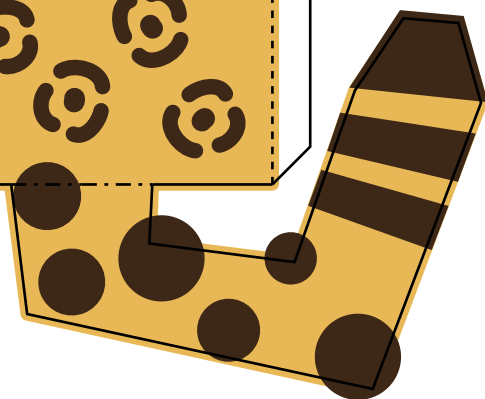
LADO DERECHO



LOMO



LADO IZQUIERDO



KARAI

LOS YAGUARETES

Cuando regresa el yaguareté regresan sus huellas en el barro y sus rugidos en el aire. Regresan su belleza, el misterio de su presencia y una naturaleza plena y vibrante. Con el yaguareté regresan los ambientes más diversos, con más vegetación y vida silvestre más rica.

Ecosistemas más sanos, con aguas y aire más limpios, con suelos mejor conservados. Ecosistemas funcionales, que mitigan el cambio climático y previenen la aparición de pandemias.

Con el yaguareté también retornan la cultura y la identidad.

El yaguareté nos ayuda a construir economías locales prósperas, con más empleos para mujeres y jóvenes.

El regreso del yaguareté al Iberá y al Impenetrable nos invita, sobre todo, a reconectarnos con la naturaleza; a darnos la oportunidad de un nuevo comienzo.

